

METEOROLOGO



Mlle EGBARE awadi mewekiwé

Atelier Régional de formation sur l'utilisation des produits satellitaires aux applications agrometeorologiques

Ouagadougou, 05 -09 Mai 2014

Les produits satellitaires utilises au Togo

PLAN

- Introduction
- Présentation du réseau d'observation
- Produits sat. utilisés
- Les recommandations
- conclusion

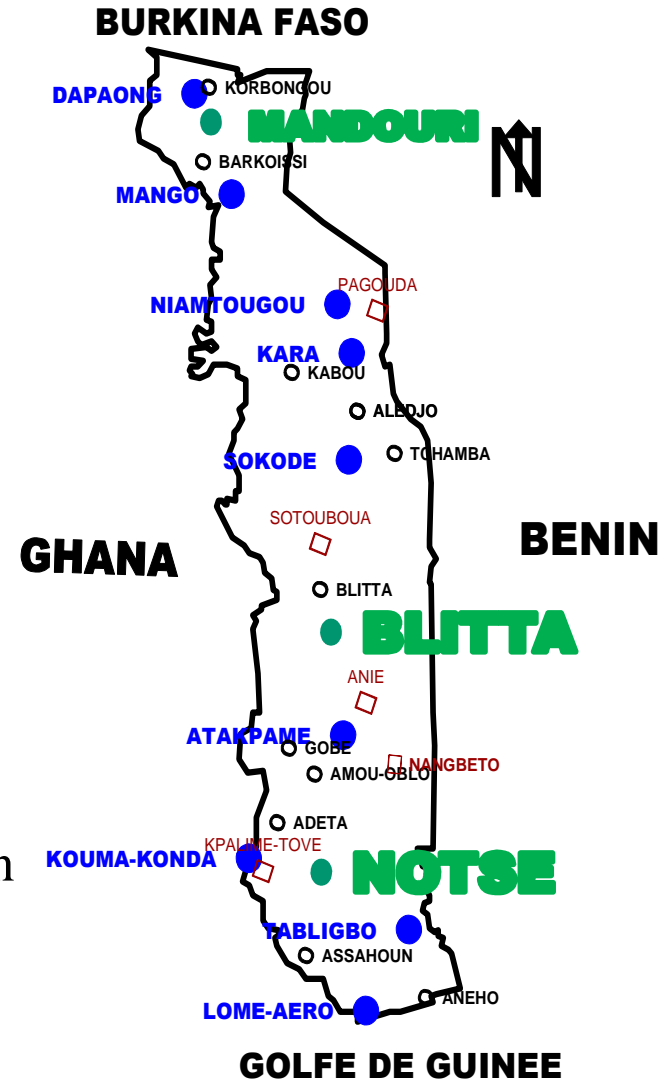
Introduction

- L'économie du Togo repose essentiellement sur l'agriculture qui couvre environ 70% de la population active (PANA-Togo, 2009).
- Cette agriculture qui est essentiellement de type pluvial connaît des baisses en matière de la production du faite des aléas climatiques.
- L'irrégularité et la mauvaise répartition des pluies constituent une contrainte majeure à la productivité.

Le réseau Météo

LEGENDE

- Stations synoptiques principales
- Quelques stations climatologiques
- Quelques postes pluviométriques
- Stations synoptiques en création

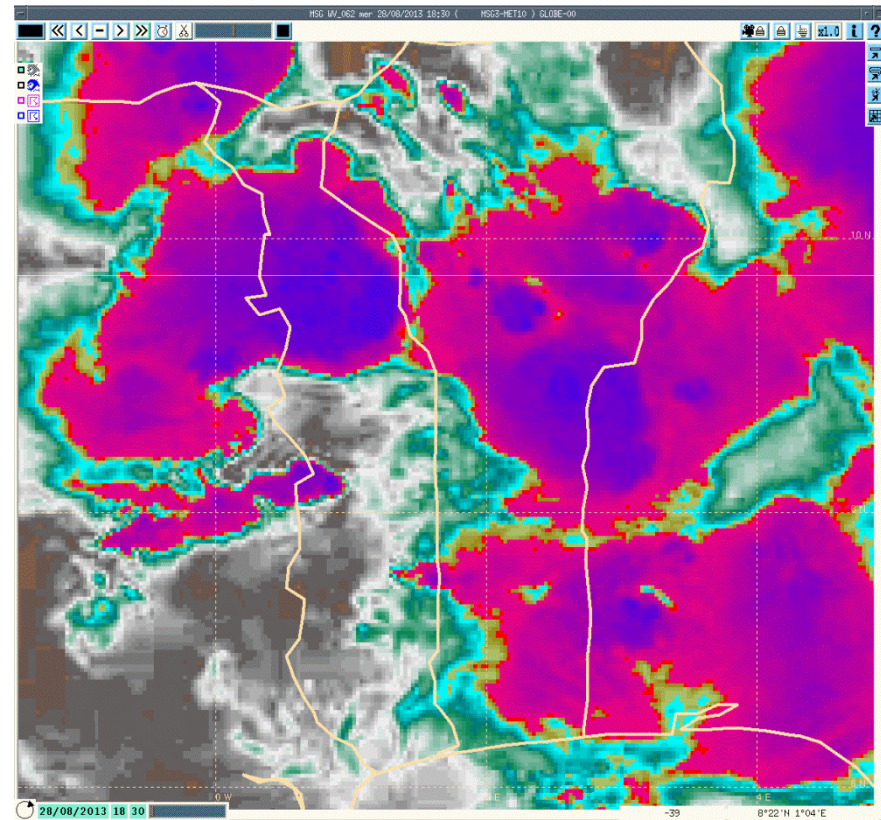
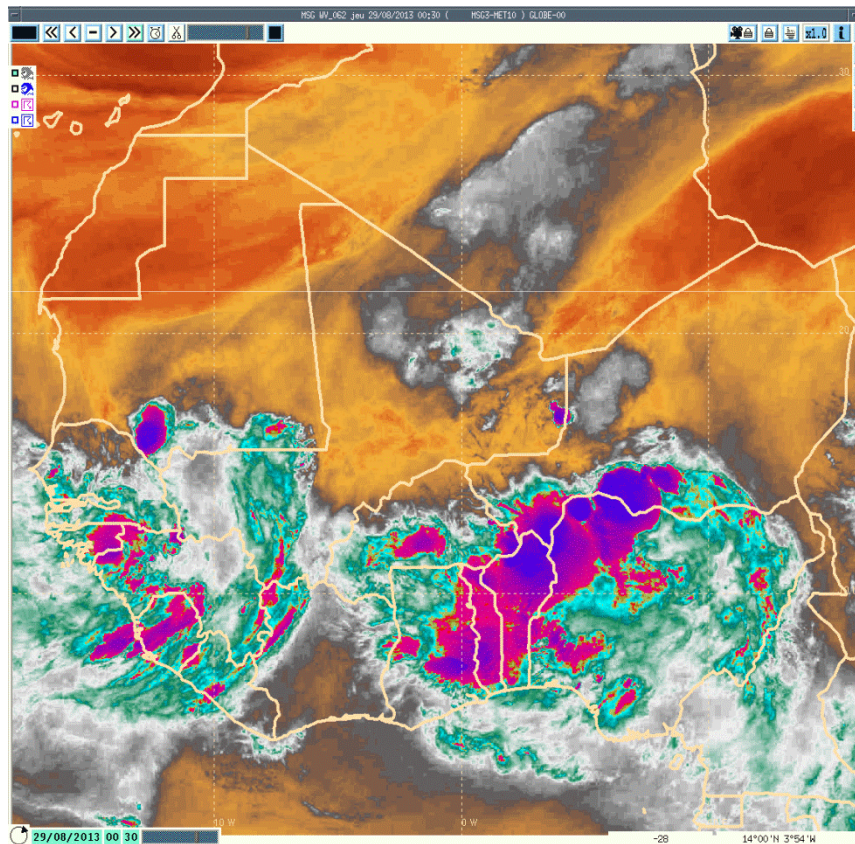


PRODUITS UTILISES

1. BULLETINS METEO

- ✓ Données du réseau d'observation + données sat (MSG et synergie) permettent de réaliser des prévisions quotidiennes qui comportent:
 - les températures
 - le temps
 - La position du fit et sa migration dans le temps
 - Canal de diffusion: télévision
- ✓ Exemple d'utilisation des images sat pour l'élaboration des bulletins quotidiens

Suivi d'un ama nuageux se déplaçant d'Est jusqu' à son passage sur le TOGO du **28/08/2013**
AU 29/08/2013



Conséquences du passage de cet ama sur le TOGO

HAUTEURS DE PLUIE ENREGISTREES

DU 28/08/2013 - 0600 TU
AU 29/08/2013 - 0600 TU

DAPAONG NP

MANGO NP

NIAMTOUGOU 15,2
PYA-HODO

62,0 PAGOUDA
23,7 KONFAGA

142,1 KARA

SOKODE 11,1 55,2 KAMBOLE
GOUBI

ALLELE 54,3
ASSOKOKO 34,8
TSIFAMA 54,2

20,5 SOTOUBOUA

40,4 BLITTA

25,8 ATAKPAME

B.-TOMEGBE

67,1 NANGBETO

5,0 NOTSE

KOUMA-KONDA 16,4

NP TABLIGBO

TOVE-AGBESSIA 25,0

39,9 AGOME SEVA

TSEVIE 23,8 2,5 ANEHO

LOME-AERO

OCEAN ATLANTIQUE

NP= non parvenue

2. BULLETINS AGROMETEO

- Inexistences des stations agrométéo pour un suivi régulier des stades phénologiques des cultures
- Non développement de la division agrométéo ce qui explique la faible utilisation des produits satellitaires de suivi de la campagne agricole

Les recommandations

- Besoin d'améliorer le réseau national d'observation pour la fiabilité des prévisions quotidiennes et d'une bonne base de données
- Besoin de créer des stations agrométéo
- Volonté d'utiliser des produits proposés pour l'élaboration des bulletins agrométéo décennaires et pour le suivi de la campagne agricole

Les recommandations

- Sollicitation des expériences des autres pays pour développer la division agrométéo
- Formation du personnel pour le renforcement de l'équipe vieillissante dans le domaine de la météo et agrométéo

Conclusion

- Le séminaire sur l'utilisation des produits satellitaires et surtout avec les expériences acquises des autres pays qui sont en avancement dans ce domaine, constitueront un atout pour nous, pour développer les activités au sein de la division agrométéo.

**MERCI POUR VOTRE
AIMABLE ATTENTION**

**METEEO
TOGGO**